



PIANO DI GOVERNO DEL TERRITORIO
ai sensi della Legge Regionale 11 marzo 2005, n° 12

DOCUMENTO DI PIANO

P.1b.1a - Capacità uso dei suoli
Scala 1: 10.000
2010

Adottato con delibera del C.C. n° del

Il Sindaco
dott. Giuseppe Ferdinando Moretti

Approvato con delibera del C.C. n° del

Il Responsabile Unico del Procedimento
geom. Romano Girelli

Publicato sul B.U.R.L. n°

Il Segretario
dott. Domenico Siciliano

PROGETTISTI
Arch. Pippo Cantarelli, Arch. Nicola Cantarelli



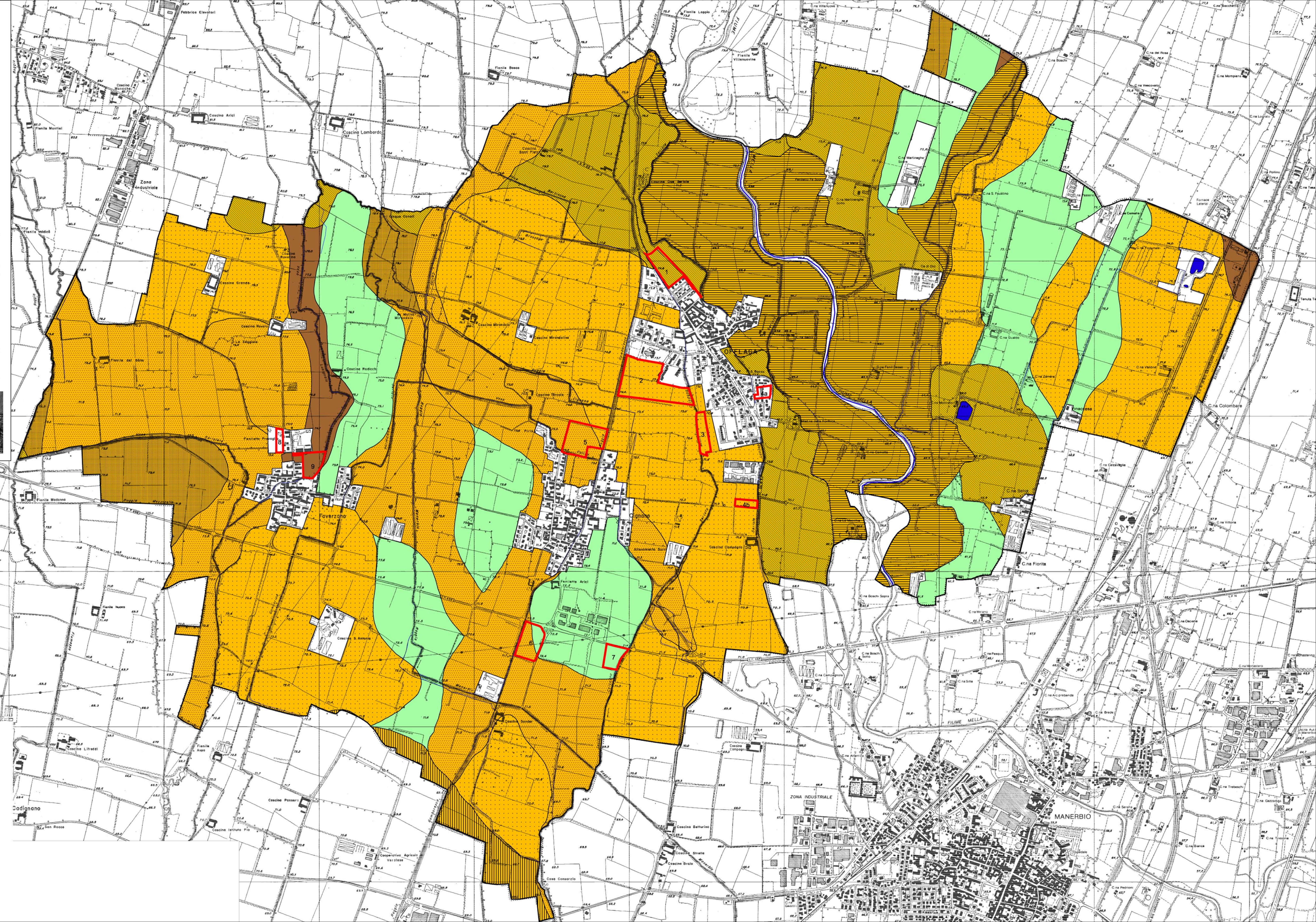
AEGIS

COLLABORATORI

Ing. Elisa Brolli
Arch. Lu. Alessandra Camavò
Ing. Paolo Volpini

CONSULENTI

Dott. Agr. Diego Balduzzi
Arch. Marco Rosini
Dott. Geol. Marco Dagupati



Legenda

Capacità d'uso del suolo

- 1
- 2s
- 2w
- 2w/2ws
- 2ws
- 2ws/1
- 2ws/3w
- 3w

▭ Ambiti di trasformazione

▬ Rete idrica