



PIANO DI GOVERNO DEL TERRITORIO
ai sensi della Legge Regionale 11 marzo 2005, n° 12

DOCUMENTO DI PIANO

P.1b.1b - Uso del suolo
Scala 1: 10.000
2010

Adottato con delibera del C.C. n° del

Il Sindaco
dott. Giuseppe Ferdinando Moretti

Approvato con delibera del C.C. n° del

Il Responsabile Unico del Procedimento
geom. Romano Girelli

Publicato sul B.U.R.L. n°

Il Segretario
dott. Domenico Siciliano

PROGETTISTI
Arch. Pippo Cantarelli, Arch. Nicola Cantarelli



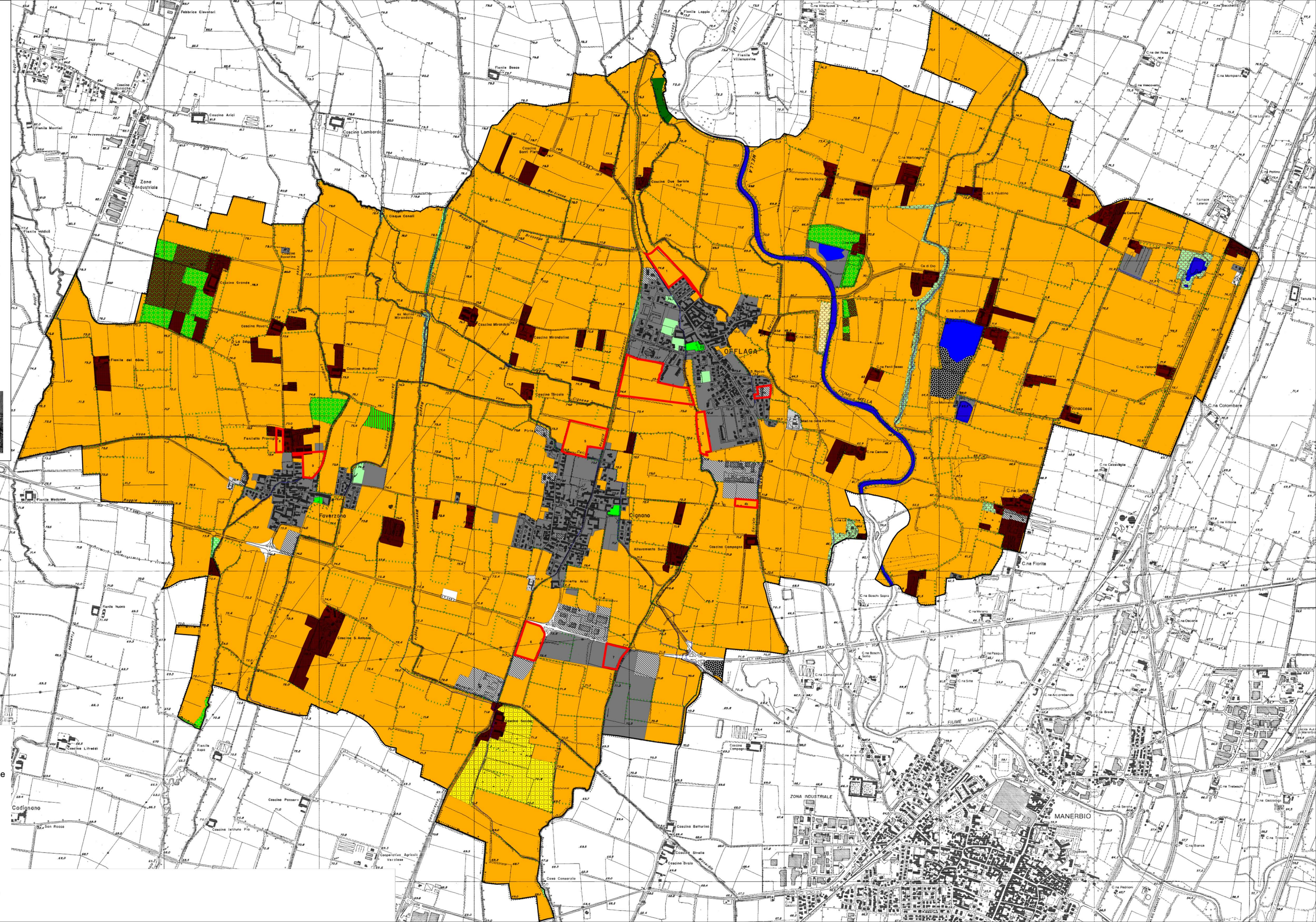
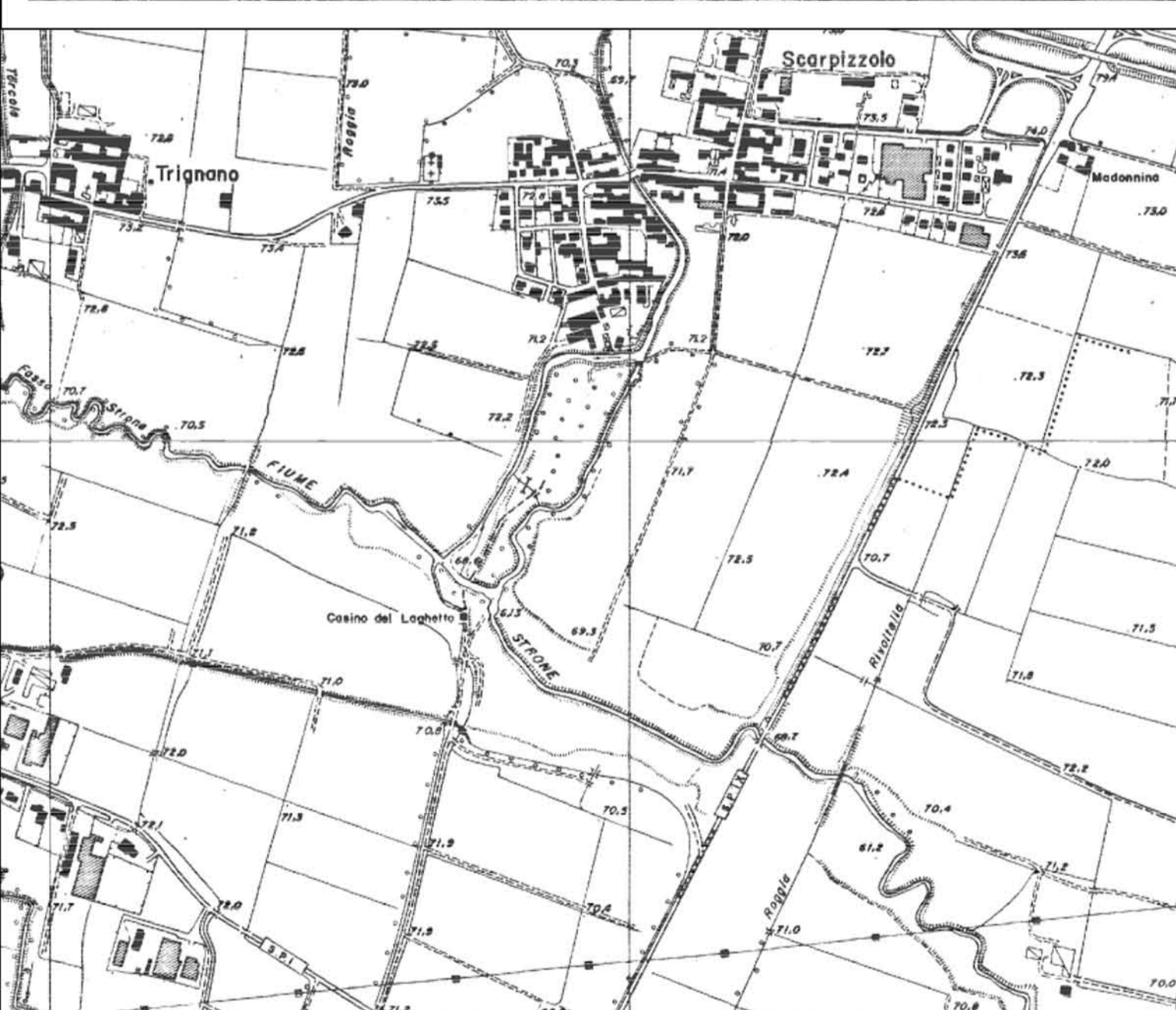
AEGIS
CANTARELLI & PARTNERS

COLLABORATORI

Ing. Elisa Brolli
Arch. Lu. Alessandra Cannavò
Ing. Paolo Volpini

CONSULENTI

Dott. Agr. Diego Balduzzi
Arch. Marco Rosini
Dott. Geol. Marco Dagnati



Legenda

- Uso del suolo
- Aree verdi incolte
 - Bacini idrici da attività estrattive interessanti la falda
 - Cascine
 - Cave
 - Colture floro-vivaistiche a pieno campo
 - Colture orticole a pieno campo
 - Colture orticole protette
 - Insedimenti industriali, artigianali, commerciali
 - Insedimenti produttivi agricoli
 - Parchi e giardini
 - Pioppeti
 - Prati permanenti
 - Seminativi semplici
 - Tessuto residenziale
 - Vigneti
- Aree boscate
- Formazioni pianiziali
 - Formazioni pianiziali a buona naturalità
- Ambiti di trasformazione
- Filari
- Rete idrica
- Dusaf - anno 2007
- Pif della Provincia di Brescia