



PIANO DI GOVERNO DEL TERRITORIO
ai sensi della Legge Regionale 11 marzo 2005, n° 12

DOCUMENTO DI PIANO

P.1b.1d - Attitudine allo spandimento dei reflui zootecnici
Scala 1: 10.000
2010

Adottato con delibera del C.C. n° del

Il Sindaco
dott. Giuseppe Ferdinando Moretti

Approvato con delibera del C.C. n° del

Il Responsabile Unico del Procedimento
geom. Romano Girelli

Publicato sul B.U.R.L. n°

Il Segretario
dott. Domenico Siciliano

PROGETTISTI
Arch. Pippo Cantarelli, Arch. Nicola Cantarelli

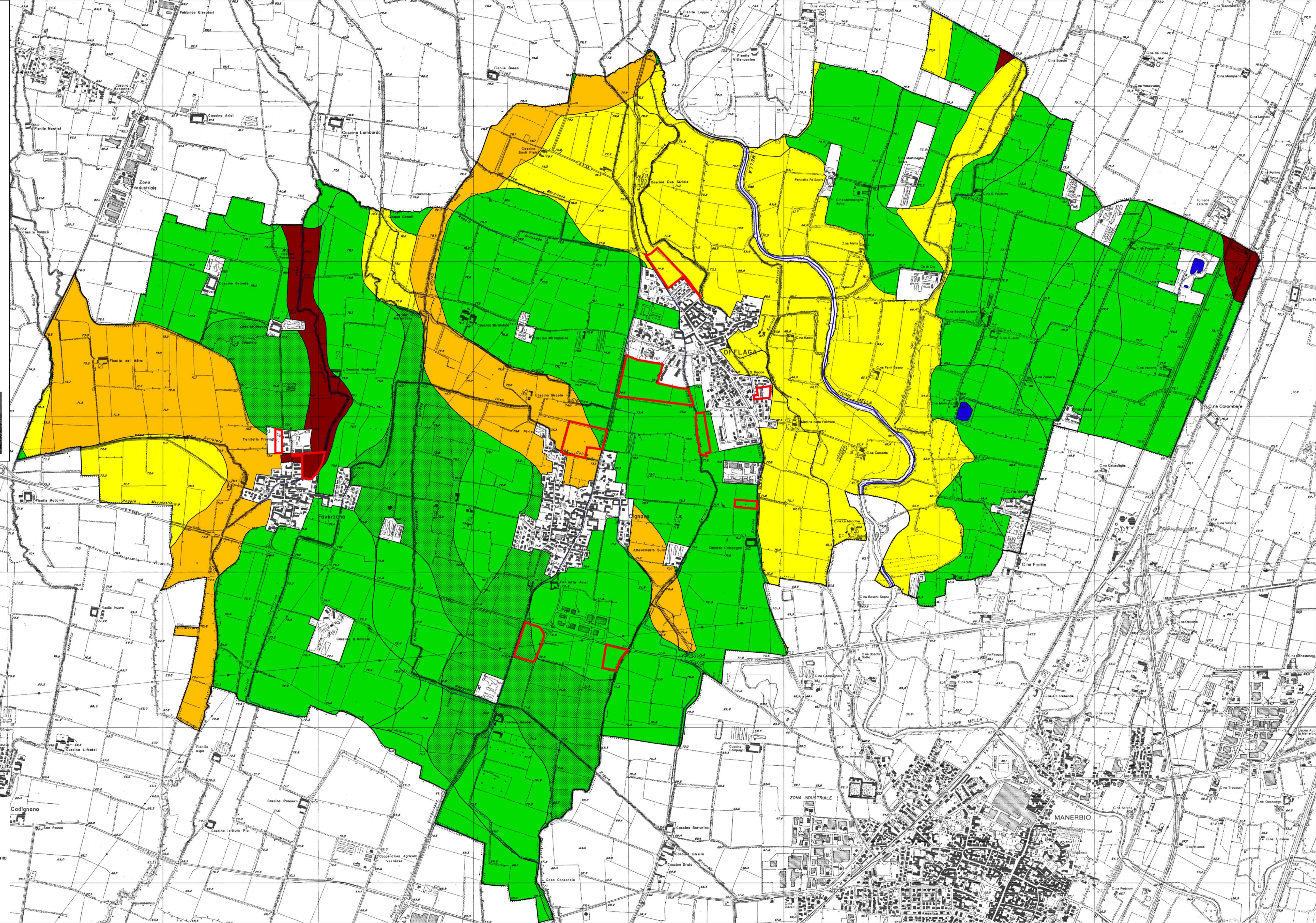


COLLABORATORI

Ing. Elisa Brolli
Arch. Lu. Alessandra Camavò
Ing. Paolo Volpini

CONSULENTI

Dott. Agr. Diego Balduzzi
Arch. Marco Rosini
Dott. Geol. Marco Dagupati



Legenda

Attitudine allo spandimento degli effluenti zootecnici

- Suoli adatti con lievi limitazioni/Suoli adatti con moderate limitazioni (drenaggio)
- Suoli adatti con lievi limitazioni: richiedono attenzioni specifiche e possono presentare alcuni ostacoli nella gestione dei liquami zootecnici
- Suoli adatti con moderate limitazioni (drenaggio)
- Suoli adatti senza limitazioni/Suoli adatti con moderate limitazioni (drenaggio)
- Suoli adatti senza limitazioni: la gestione dei liquami zootecnici può generalmente avvenire senza particolari ostacoli

- Ambiti di trasformazione
- Rete idrica